

NIERUCHOMOŚĆ ZABUDOWANA W WAPLEWIE

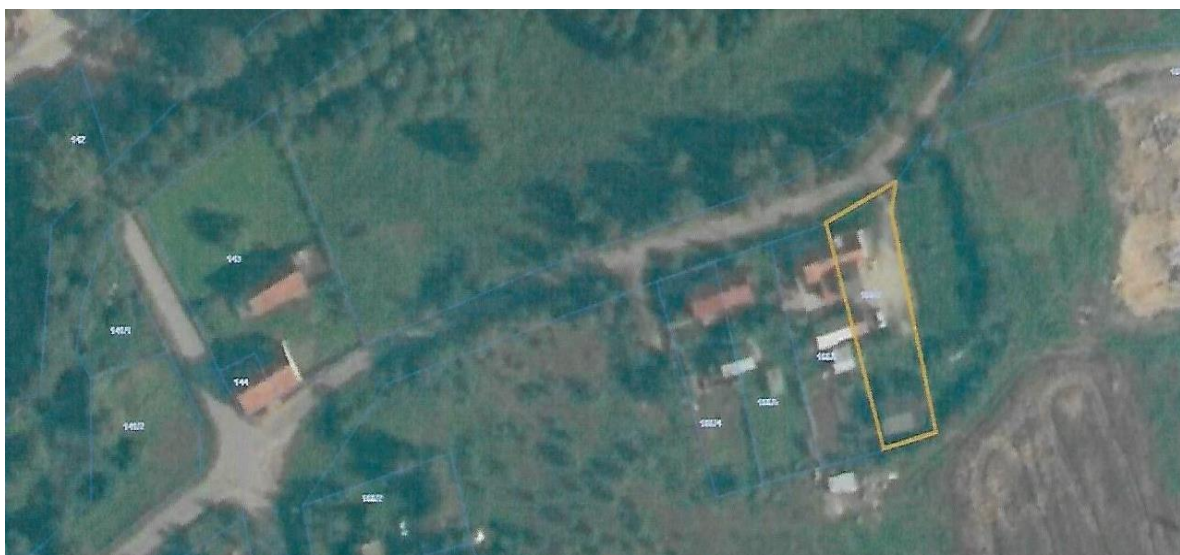
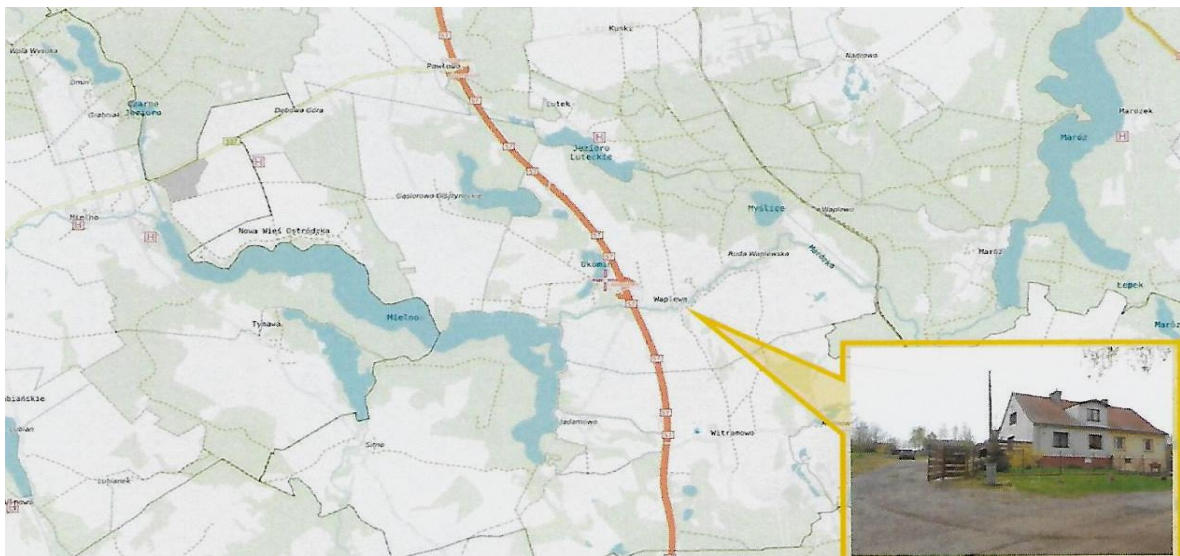
Nieruchomość gruntowa zabudowana domem mieszkalnym położona jest w miejscowości Waplewo 47A, województwo warmińsko–mazurskie. Nieruchomość posiada założoną księgę wieczystą nr OL1O/00041943/4. Działka nr 166/7 położona jest na obrzeżach wsi Waplewo. Bezpośredni dojazd do działki drogą publiczną gminną o nawierzchni szutrowej. Nieruchomość posiada dość regularny kształt. Teren działki ogrodzony jest plotem z siatki drucianej na słupkach metalowych i podmurówce betonowej.

W skład przedmiotu sprzedaży wchodzi:

Prawo własności działki gruntowej nr 166/7 o powierzchni 0,0872, ha;

Prawo własności budynku mieszkalnego o powierzchni użytkowej 110,31 m²

prawo własności budynków gospodarczych o powierzchni użytkowej 90,93 m²



Teren przy budynku jest utwardzony na pozostałej części urządzona zieleni-trawnik, drzewa i krzewy. Budynek mieszkalny w zabudowie bliźniaczej, parterowy z poddaszem użytkowym, częściowo podpiwniczony, murowany, wykonany w technologii tradycyjnej.



Na parterze budynku znajdują się pomieszczenia produkcyjne dawnej piekarni z zapleczem magazynowym i socjalnym oraz kotłownia. Na poddaszu budynku znajduje się mieszkanie oraz strych. Budynek posiada kilka niezależnych wejść- pięć do pomieszczeń danej piekarni, jedno do kotłowni i jedno do części mieszkalnej.



Budynek wyposażony jest w instalacje:

- elektryczną (wykonane nowe przyłącze),
- wodociagową z sieci gminnej,
- kanalizacyjną z sieci gminnej,
- centralnego ogrzewania (kocioł na paliwo stale użytkowany od około 2 lat)





Fundamenty budynku betonowe. Ściany murowane z cegły pełnej ocieplone styropianem, elewacja- tynk cienkowarstwowy. Na części budynku roboty wykończeniowe elewacji nie zostały dokończone.



Stropy betonowe. Schody na poddasze drewniane. Dach dwuspadowy o konstrukcji drewnianej, kryty dachówką ceramiczną holenderską (bryła główna) oraz papą na deskowaniu (przybudówka).



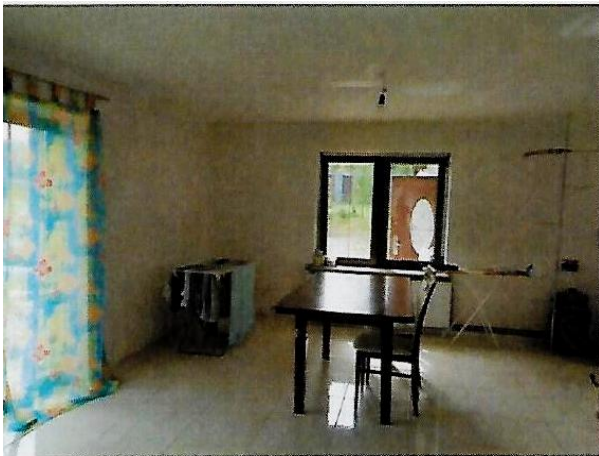
Standard wykończenia pomieszczeń jest zróżnicowany. W części pomieszczeń rozpoczęte zostały prace remontowe, które nie zostały dokończone. Tynki wewnętrzne cementowo-wapienne malowane farbami emulsyjnymi, w kuchni częściowo wyłożone glazurą.



W łazience, jednym z pokoi na poddaszu i korytarzu płyty gipsowo- kartonowe bez wykończenia gładzą gipsową.



W łazience wykładzina PCV, w korytarzu na piętrze płyta OSB, stolarka okienna PCV. Drzwi wewnętrzne drewniane, szklone.



Posadzki wyłożone terakotą (parter) i panelami podłogowymi (pokoje na poddaszu).



Stan techniczny w większości elementów wykończeniowych jest średni. Część pomieszczeń wymaga dokończenia prac wykończeniowej (łazienka, korytarz, pokój na poddaszu). Część elementów wykończeniowych wymaga odnowienia.

